

Alle Bewohner/innen unserer Einrichtung werden, durch Betreuungskräfte (Alltagsbegleiter) in unserem Haus individuell betreut. In Kleingruppen oder Einzelbetreuung bieten diese verschiedenen Angebote, wie Bewegung, Musik und Rhythmik, Gedächtnistraining, Kochen und Backen, jahreszeitliche Angebote uvm.

Die monatlichen Kosten (seit 01.04.2023) in unserem Haus setzen sich wie folgt zusammen:

Pflegegrade	2	3	4	5
Pflegekosten	69,49 €	85,66 €	102,53 €	110,09 €
Hotelkosten	24,00 €	24,00 €	24,00 €	24,00 €
Investitionskosten	17,10 €	17,10 €	17,10 €	17,10 €
Heimkosten tgl.	110,59 €	126,76 €	143,63 €	151,19 €
Heimkosten mtl.	3.364,14 €	3.856,03 €	4.369,22 €	4.599,19 €
Faktor 30,42 Tage				
Übernahme Pflegekasse	770,00 €	1.262,00 €	1.775,00 €	2.005,00 €
ungeddeckte Kosten	2.594,14 €	2.594,03 €	2.594,22 €	2.594,19 €

Bei Kostenübernahme durch das Sozialamt: Anspruch auf Taschengeld max. 168,90 € ab 01.01.2023 inkl. mtl. Anteil Kleidergeld.

Die Heimkosten, die durch die Rente/Pension nicht abgedeckt werden, werden vom Sozialamt übernommen.

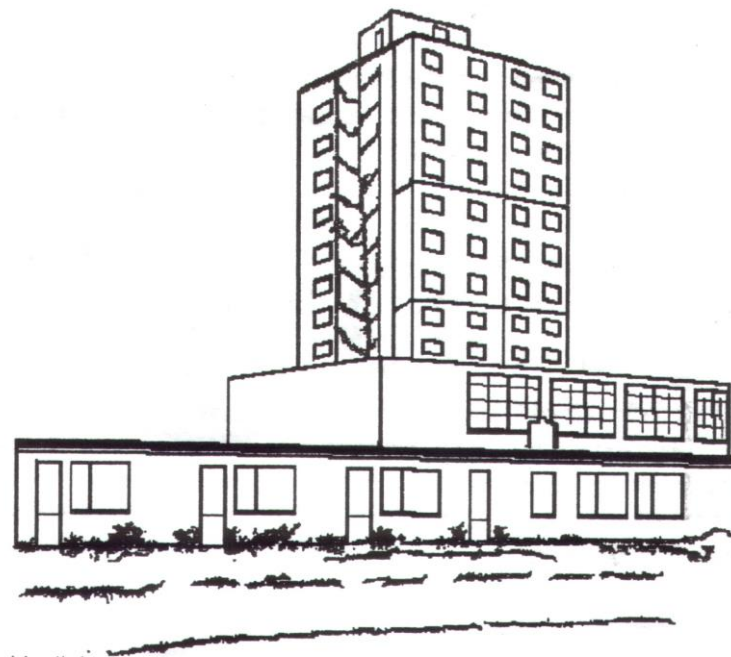
Vorhandenes Vermögen wird zur Deckung der Kosten verwendet. Einzelpersonen steht eine Sparsumme von 10.000,00 €, Ehepaare bis zu 20.000,00 € zu. Bei Aufnahme beider Ehepartner ist eine Freigrenze von je 10.000,00 € vorgesehen.

Wir hoffen, wir konnten eine kleine Orientierungshilfe für Sie und Ihre Angehörigen bieten.

Bei Fragen sprechen Sie uns gern an.

Stand: Mai 2023

Haus Lindenhof



Alten- und Pflegeheim Willig GmbH

„Haus Lindenhof“

Neißestrasse 76

38226 Salzgitter (Lebenstedt)

Tel.: 0 53 41 / 84 86 0

Fax: 0 53 41 / 84 86 86

E-Mail : info@altenheimwillig.de

Homepage : www.altenheimwillig.de

Heimleitung : Sabine Willig-Herold

Lieber Besucher,

mit diesem kleinen Faltblatt möchten wir Sie über das Alten- und Pflegeheim „Haus Lindenhof“ informieren.

Sie finden hier sicher nicht auf alle Ihre Fragen eine Antwort. Unsere Mitarbeiter/innen unterstützen Sie und beantworten weitere Fragen.

Rufen Sie uns dazu gern an und vereinbaren einen Termin für ein persönliches Gespräch.

Unser Haus liegt im Zentrum von Salzgitter-Lebenstedt, in zehn Minuten Fußweg erreichen Sie die Innenstadt.

Der „Lindenhof“ betreut 130 Seniorinnen und Senioren auf fünf Wohnbereichen.

In einer familiären Atmosphäre unterstützt Sie unser qualifiziertes Fachpersonal in allen Bereichen des täglichen Lebens.

Eine individuelle und liebevolle Begleitung durch geschultes Fachpersonal in Pflege und Betreuung ermöglicht Ihnen, sich schnell im Haus zurecht zu finden und sich wohlfühlen.

So können Sie selbstbestimmt Ihren Lebensabend genießen und individuell nach Ihren Wünschen und Bedürfnissen mitgestalten.

Unser Haus bietet 22 Doppel- und 86 Einzelzimmer mit einer Größe zwischen 16,61 – 30,64 m².

Die Doppelzimmer und viele Einzelzimmer verfügen über einen Schlafraum sowie einen kleinen Wohnbereich, den Sie gern mit eigenen Kleinmöbeln nach Ihren Wünschen einrichten können.

Jedes unserer Zimmer verfügt über eine Nasszelle mit Dusche, WC und Waschbecken.

Alle Zimmer verfügen über Telefon- (Freischaltung erfolgt auf eigene Rechnung) und Kabelanschluss.

Über eine Rufanlage ist jederzeit aus jedem Zimmer eine Pflegekraft erreichbar.

Besuche können jederzeit während des Tages empfangen werden.

Weiterhin bieten wir unseren Bewohnern/innen

- die hauseigene Küche (drei Hauptmahlzeiten, zwei Zwischenmahlzeiten – mittags 2 Menüs zur Auswahl)
- Wasch- und Zimmerreinigungsservice
- Friseursalon und Fußpflege auf Wunsch im Haus
- einen großen Speiseraum
- unseren „Geburtstagsraum“ für private Feiern
- mehrere Aufenthaltsräume
- Wintergarten
- Fernsehraum - mit Getränkeautomat und Kaffeeversorgung, sowie einer kleinen Bibliothek
- Großzügige Gartenanlage mit kleinen Sitzecken zum Verweilen, wahlweise im Schatten oder in der Sonne
- Festsaal für Veranstaltungen

Unsere Beschäftigungs- und Freizeitangebote:

- Montag-Samstag ab 08.30 Uhr Vorlesen aus der Tageszeitung
- 3 x in der Woche Gymnastik/Sturzprävention
- Kreativgruppen auf Wunsch
- Gedächtnistraining auf Wunsch
- Kegeln
- Vorlesenachmittage
- Wöchentlich ökumenische Andachten
- Singkreise
- Bingo
- Spielegruppe
- Täglich Therapiefrühstück in kleinen Gruppen
- Ausflüge mit dem hauseigenen Kleinbus
- Besuch von Theater- und Tanzvorführungen
- Jahreszeitliche Feste und Feiern